

Rezultati sociološkog mini istraživanja istraživanja

Utječe li pasmina psa na percepciju o vlasniku?

Proveli: Luka Flajhar, Adrian Ronan Gabriša, Pavla Šego, Filip Jakšić, Lara Katić Pažitka

Mentorica: Zlata Paštar, prof.

Svibanj 2026.

O istraživanju

- Utječe li pasmina psa na percepciju o vlasniku?
- HIPOTEZA: „Ljudi određene karakteristike psa pripisuju i vlasniku”
- Metoda istraživanja: online anketni upitnik u alatu Microsoft Forms

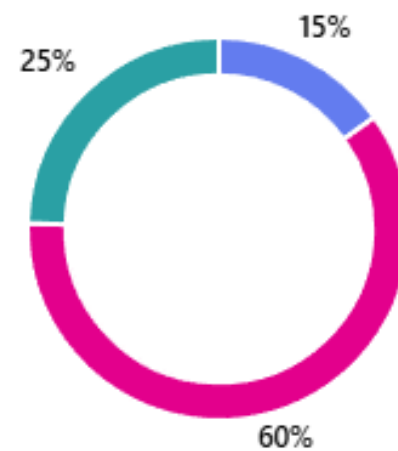
Ispitanici

- 159 ispitanika
- Spol: Muški : 42 (26%)
 Ženski : 117 (74%)
- Dob: 12 – 19 : 141 (89%)
 20 – 59 : 15 (10%)
 60+ : 3 (1%)
- Vlasnici psa : Da : 80 (50%)
 Ne : 79 (50%)

Početno pitanje

4. Smatrate li da imate predrasude prema vlasnicima "opasnih" pasa?

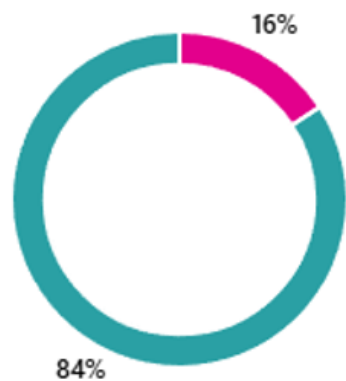
● Da	24
● Ne	96
● Ne znam	39



O vlasnicima pasa

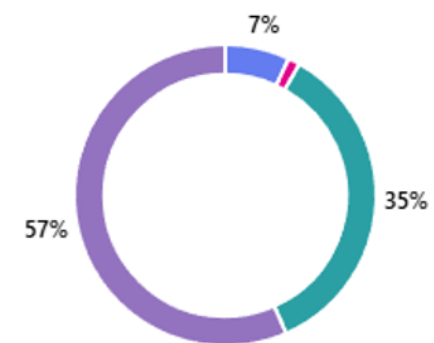
5. Vlasnici pasa su inače:

● Introverti	0
● Ekstroverti	25
● Nije povezano	134



6. Vlasnici pasa su svojim ekonomskim stanjem inače:

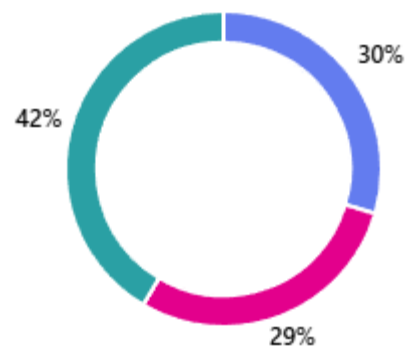
● Iznad prosjeka	11
● Ispod prosjeka	2
● Prosječni	56
● Nije povezano	90



O šetanju pasa

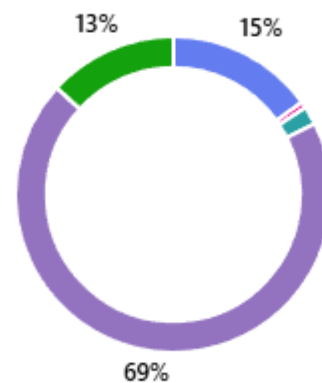
7. Ljudi koji pse ne drže na povodcu su prema Vašem mišljenju:

● Nemarni	47
● Dobri u dreseri koji su dobro istrenirali psa	46
● Nijedno	66



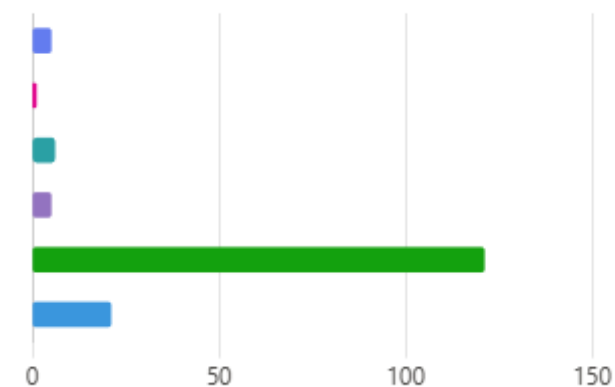
8. Kada vidite da osoba šeta velikog psa pomislite:

● Da je osoba odgovorna	24
● Da je osoba agresivna	1
● Da je osoba ekstrovertna	3
● Ignoriram osobu / Ništa određeno	110
● Ostalo	21



9. Kada vidite da osoba šeta malog psa pomislite:

● Da osoba nije dovoljno odgovorna za većeg psa	5
● Da je osoba agresivna	1
● Da je osoba živčana	6
● Da je osoba lijena	5
● Ignoriram osobu / Ništa određeno	121
● Ostalo	21



Slaganje sa tvrdnjama

10. Odaberite na skali od 1 (Ne slažem se uopće) do 5 (Potpuno se slažem) koliko se slažete s tvrdnjama.

● 1 ● 2 ● 3 ● 4 ● 5

Veći psi su češće agresivni nego mali psi.

Bojim se velikih pasa.

Mali psi su bezopasni.

Žene ne mogu rukovati s velikim psima.

Muškarci su pregrubi prema manjim psima.

Manji psi ne mogu biti dobri čuvari.

Ako želim, mogu bez straha upitati vlasnika da podragam psa.

Neke su pasmine agresivnije od drugih.

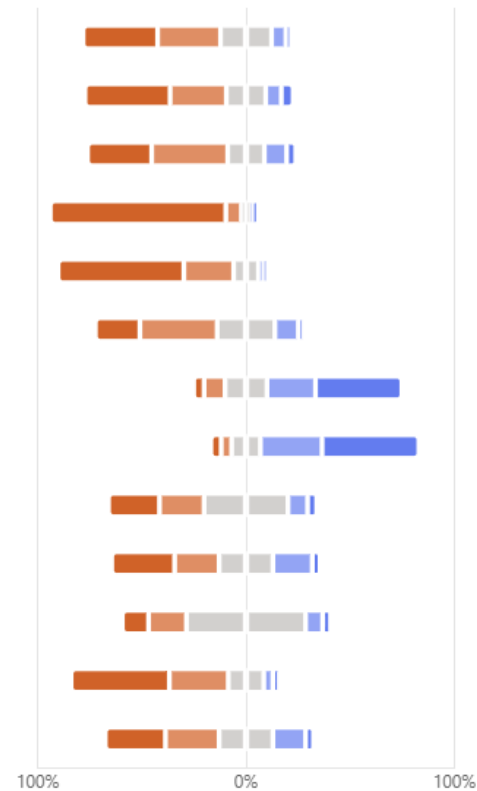
Vlasnici pasa su spontaniji od prosječne osobe.

Vlasnici pasa inače ne vole mačke.

Vlasnici pasa su puni energije.

Psi su vlasniku zamjena za partnera.

Psi su vlasniku zamjena za dijete.



Povezivanje pasmina sa profilom

11. Odaberite koja pasmina prema Vama najviše paše određenoj osobi.

● Rotweiler ● Chihuahua ● Maltezer ● Labrador ● Njemački ovčar

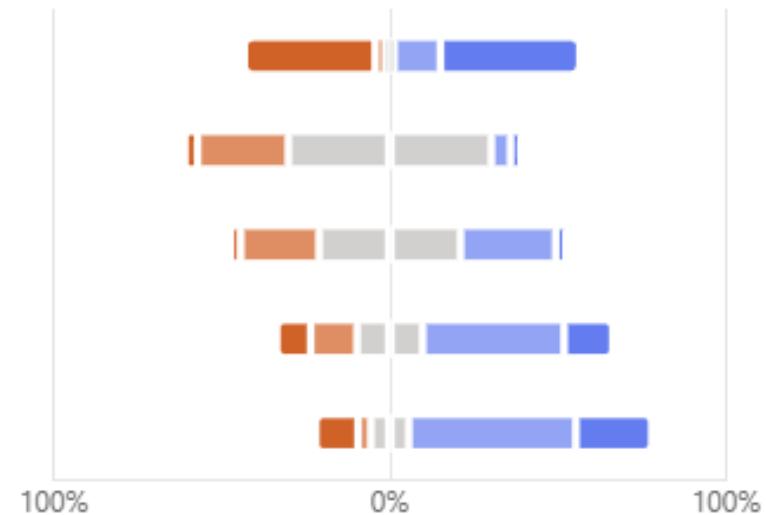
Veliki muškarac

Bakica

Osnovnoškolska djevojčica

Odrasla žena

Tinejdžer



Zaključak

- Hipoteza je opovrgnuta
- Većina ljudi ne pripisuje osobine vlasnicima pasa pod utjecajem pasmine

Hvala na pažnji

Luka Flajhar, Adrian Ronan Gabriš, Lara Katić-Pažitka, Pavla Šego i Filip Jakšić